

KURS 21

SCHULEN | UNTERNEHMEN | ZUKUNFT





KURS 21



entstanden aus dem Förderprojekt
„KURS 21– Schulen unternehmen Zukunft“
der Deutschen Bundesstiftung Umwelt (2002-2005)

Projektpartner: Wuppertal Institut für Klima, Umwelt, Energie

Ziel: Langfristige Lernpartnerschaften zum Thema
„Nachhaltiges Wirtschaften“ – unterstützt durch 4
Lernbausteine

Lernmodul 1: „Nachhaltige Entwicklung“

Lernmodul 2: „Produkte, Dienstleistungen und Nachhaltigkeit“

Lernmodul 3: „Unternehmen und Nachhaltigkeit“

Lernmodul 4: „Unternehmen in einer globalisierten Welt“

seit 2008: als gemeinnütziger Verein aktiv und tätig



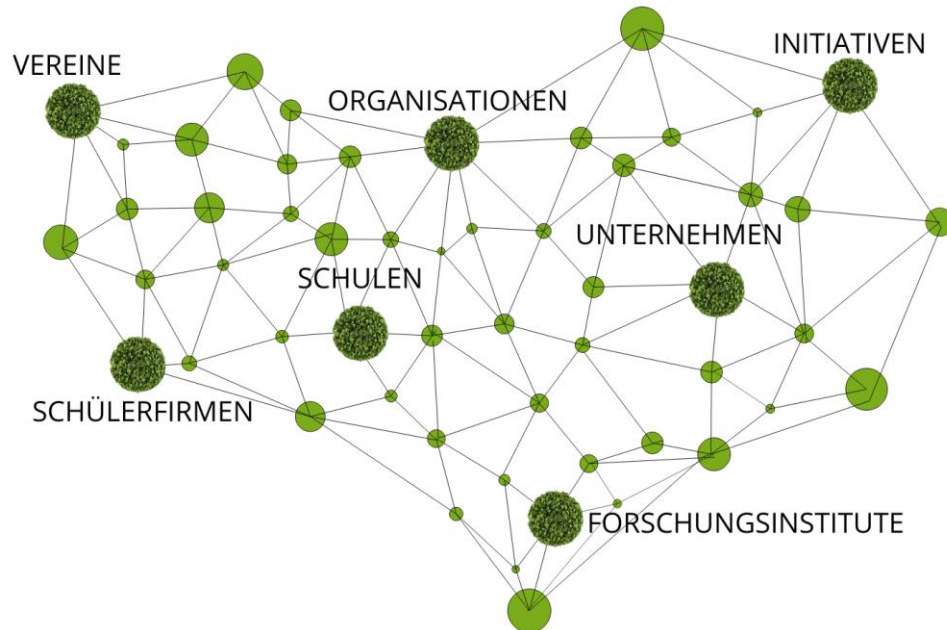
Regionales Bildungsnetzwerk

für eine **Hochwertige Bildung** von Schüler*innen aller Schulformen und über alle Bildungsstufen hinweg im Sinne einer BNE

als Grundlage

- für alle Schüler*innen die Auswirkungen des eigenen Handelns auf die Welt zu verstehen
- mit Wandel und Risiken umzugehen und verantwortungsvolle Entscheidungen zu treffen

mit Unterstützung
von unseren Mitgliedern
und Kooperationspartnern





Vision & Mission

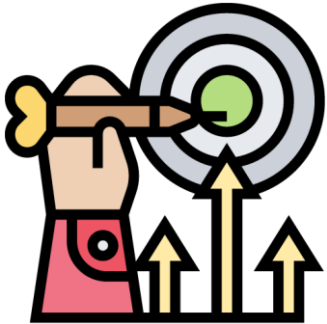


Vision

Wir wollen, dass **Nachhaltigkeit als selbstverständlicher Teil von Lernen, Leben und Arbeiten** unsere Erde als Lebensraum schützt und erhält.



Vision & Mission

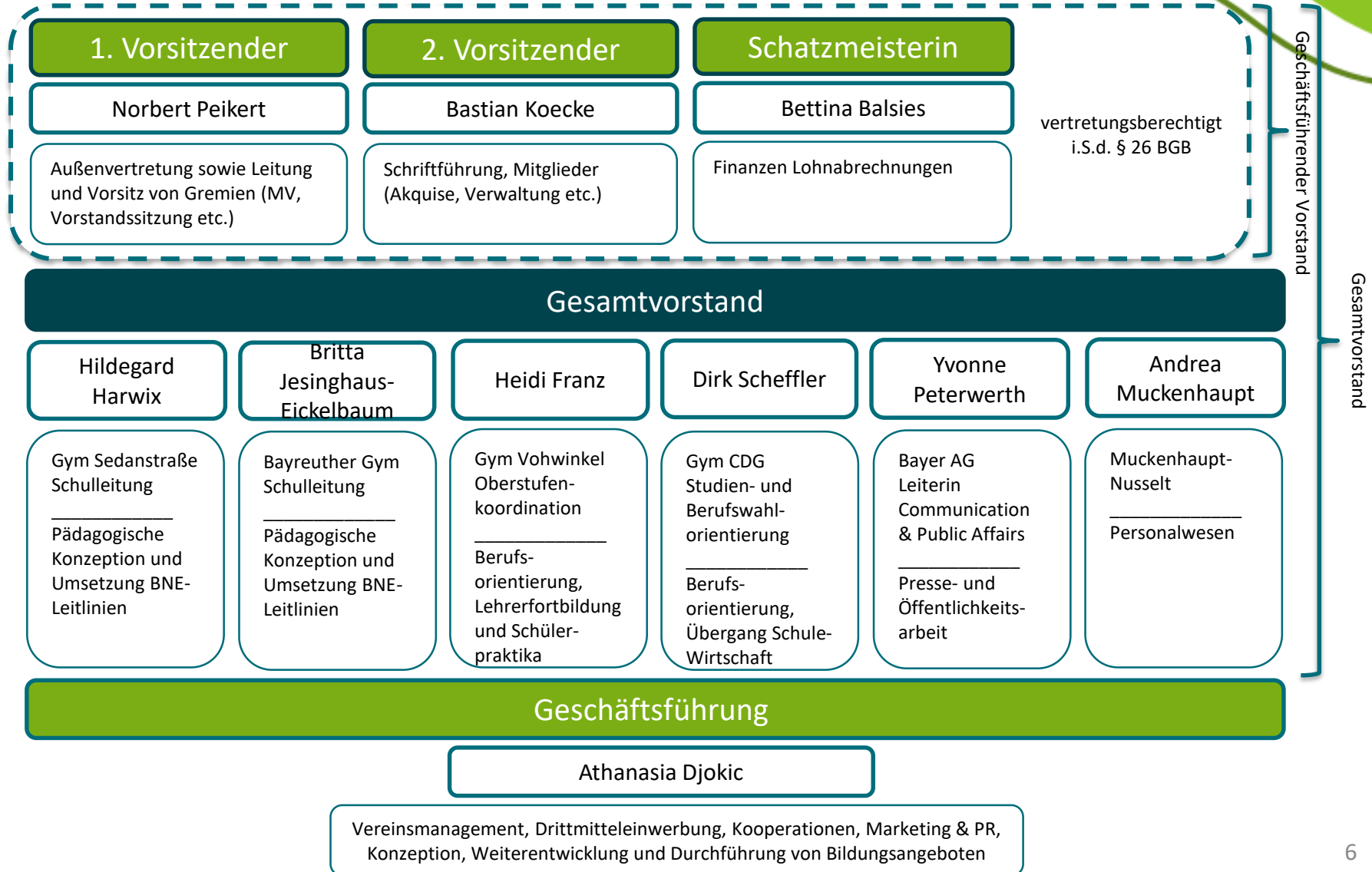


Mission

1. Wir gestalten **Lernräume für nachhaltige Bildung**.
2. Wir **kooperieren mit Schulen, Unternehmen und Organisationen** im Bergischen Land. Als verbindendes Element dieses Netzwerks bieten wir Schüler*innen, Lehrkräften und Unternehmer*innen die Möglichkeit ihr Wissen und Können zum Thema Nachhaltigkeit zu teilen und weiterzuentwickeln.
3. Wir initiieren **intensive ergebnisorientierte nachhaltige Zusammenarbeit** zwischen Schule, Schüler*innen, Unternehmen und Organisationen durch praxisbezogene Angebote.
4. Wir führen **Praxiscamps** durch, die Schüler*innen ermöglichen ihr Wissen über Natur, nachhaltige Ökonomie, Ernährung, Technik und Mobilität zu vertiefen und anzuwenden.
5. Wir organisieren **Denkwerkstätten**, in denen wir mit Schüler*innen **Zukunftsszenarien** diskutieren und sie inspirieren, sich für ein nachhaltiges Leben und Lernen zu engagieren.
6. Wir stellen sicher, dass **junge Menschen unternehmerisches Handeln** in Unternehmen und Schülerfirmen **kennen lernen und umsetzen**.



Organigramm und Verantwortlichkeiten





Mitglieder: Unternehmen und Organisationen



• **A P T I V** •



Bayer

C.Beuthel



CETEQ
SOFTWARE CONTROL



RINKE

MN MUCKENHAUPT
& NUSSELT

S Stadtparkasse
Wuppertal

 BERGISCHE
UNIVERSITÄT
WUPPERTAL

Circular Valley

Technologiezentrum
Wuppertal



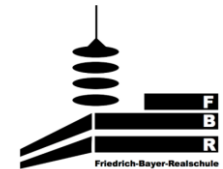
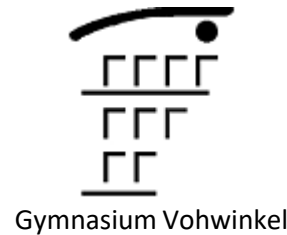
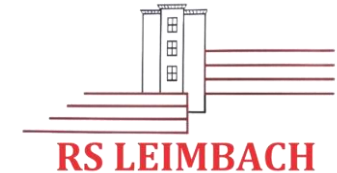
WUPPERVERBAND
für Wasser, Mensch und Umwelt



**Wuppertal
Institut**



Mitglieder: Schulen





Assoziierte Partner



KLIMA
DISKURS
NRW





Verbände und Stiftungen





Bildungsangebote - Formate - Handlungsfelder

Konzeption und Durchführung von Lernprojekten im Sinne von BNE

I. BNE-Merkmale

II. Gestaltungskompetenzen nach de Haan

III. Angewandte Methoden und Lernformen sowie verwendete Medien und Materialien

Umsetzung von verschiedenen Formaten

Workshops

Seminare

Denkwerkstätten

Praxiswerkstätten

Projektwochen

AGs

Orientierung an den Handlungsfeldern

Nachhaltige Ernährung

Nachhaltiger Konsum

Nachhaltige Produktion

Nachhaltiges Wirtschaften

Nachhaltige Energien

Nachhaltiger Ressourceneinsatz

Nachhaltige Mobilität



Konkrete Bildungsangebote

Lernprojekte

Klimafrühstück

Aquaponik

Bergisches
EnergiewendeCamp

Kann die Sonne mich
tragen

Rohstoffexpedition

Projektwoche
Nachhaltigkeit

Nachhaltigkeits AG

Unternehmertum in Schule

YSEC (Young Sustainable
Entrepreneurship
Certificate)

Deutscher Gründerpreis

Schülergenossen-
schaften (z.B. OI DR eSG,
www.oidr.de)

NaSchBeLa Kongress

Weitere Angebote der Berufsorientierung

Ein Tag im
Unternehmen

Wettbewerb Talent trifft
Beruf

Lernpartnerschaften

Lehrerfortbildungen
(neue Berufe)



Die Module

Modul	Inhalt
Modul I: Gründung oder Betrieb einer nachhaltigen Schülerfirma	
Wahloptionen in Modul II: Theorie	
II: Theorie	Nachhaltige Geschäftsideen und Geschäftsmodelle
II: Theorie	Businessplan und Business Model Canvas
II: Theorie	Kaufmännische Grundlagen
II: Theorie	Ökologie, Ökonomie und Gesellschaft
Wahloptionen in Modul III: Methoden und Softskills	
III: Methoden	Unternehmenspräsentationen
III: Methoden	Rhetorik
III: Methoden	Teilnahme an Wettbewerben
III: Methoden	Praktikum in Firmen
III: Methoden	Praktikum in der Universität

Young Sustainable Entrepreneurship Certificate

(YSEC)

Zertifikatsordnung

Ergänzende Bestimmungen

Flyer

**Nachhaltige
Schülerfirmen
im Bergischen Land**

naschbela.de präsentiert:

YSEC
Young
Sustainable
Entrepreneur
Certificate






Kontakt





KURS 21 |
SCHULEN | UNTERNEHMEN | ZUKUNFT



GESCHÄFTSSTELLE KURS 21 e.V.

 FRÖBELSTRASSE 1C, 42117 WUPPERTAL

 +49 (0)171 140 39 83

 INFO@KURS21.NET

 WWW.KURS21.NET

